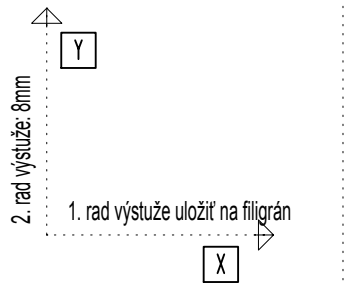


GLOBALNE KRYTIE:



POZNÁMKY :

- POLOHA VÝSTUŽE V REZE A POHLÁDE JE KÓTOVANÁ NA OS PRŮTOV
- CELKOVÝ VÝŤAH PRŮTOV JE KÓTOVANÝ NA VONKAJŠÍ POVRCH
- CELKOVÁ DĹŽKA PRŮTA JE STRIŽNÁ DĹŽKA
- ČIARKOVANÝ KRÚŽOK ČÍSLA POLOŽKY SYMBOLIZUJE DIELČI VÝŤAH VÝSTUŽE
- PLNÝ KRÚŽOK SYMBOLIZUJE CELKOVÝ VÝŤAH VÝSTUŽE
- PRI KRAJNEJ PODPORE ZATIAHNUŤ VÝSTUŽ MIN. 15 PRIEMEROV PRŮTA ZA LÍCE PODPORY
- PRI VNÚTORNEJ PODPORE ZATIAHNUŤ VÝSTUŽ MIN. 10 PRIEMEROV PRŮTA ZA LÍCE PODPORY
- VÝSTUŽ V MIESTE PRESTUPU CEZ STROP PRISPÔSOBIŤ DEBNENIU

NAVRHNUTÉ PODĽA STN EN 1992-1-1

POUŽITÉ MATERIÁLY:

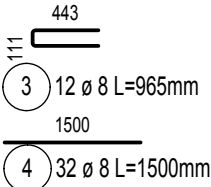
BETÓN - C35/45
BETÓN STN EN 206-1 - C35/45 - XC1(SK) - CL 0,4 - Dmax 16 - S3

BETONÁRSKA VÝSTUŽ B 500B

VÝKAZ VÝSTUŽE:

č.	Φ	dĺžka [m]	počet kusov celkom	dĺžka celkom [m]	
				B500B	B8
13	B8	0,96	12	11,58	
14	B8	1,50	32	48,00	
celkom		m (m²)		59,58	
		kg/m (kg/m²)		0,395	
		kg		23,53	
		kg		23,53	

CELKOVÝ VÝŤAH PRŮTOVEJ VÝSTUŽE:



Podpis:

Sada čísla:

Beľko-PUF
Statika stavieb

Š. Moyzesa 11, RUŽOMBEROK
tel.č.:+421 903 532 533

HLAVNÝ INŽINIER PROJEKTU:		ZODPOVEDNÝ PROJEKTANT:		VYPRACOVAL:		<div>Beľko-PUF</div> <div>Statika stavieb</div> <div>Š. Moyzesa 11, RUŽOMBEROK</div> <div>tel.č.:+421 903 532 533</div>	
Ing. arch. Ivan Tryľč marcoop@stonline.sk		Ing. Ľudovít Beľko puf@betkaprojekt.sk		Miroslav Mušuta musuta@betkaprojekt.sk			
MIESTO STAVBY: Martin, areál UNM							
INVESTOR: Univerzitná nemocnica Martin, Kollárova2, Martin							
AKCIA:							
UNM Dostavba 6. pavilónu							
ČASŤ:							
OBJEKT:							
PRÍLOHA:							
Výkres výstuže stropnej dosky nad 5.NP - lemovacky otvorov							
FORMÁT:		3.05		x A4			
DÁTUM:		3. júna 2016					
ČÍSLO ZÁKAZKY:		16_202_PUF					
STUPEŇ:		Odborná pomoc					
PROFESIA :		STATIKA					
MIERKA:		1:50		ČÍSLO PRÍLOHY:		20	